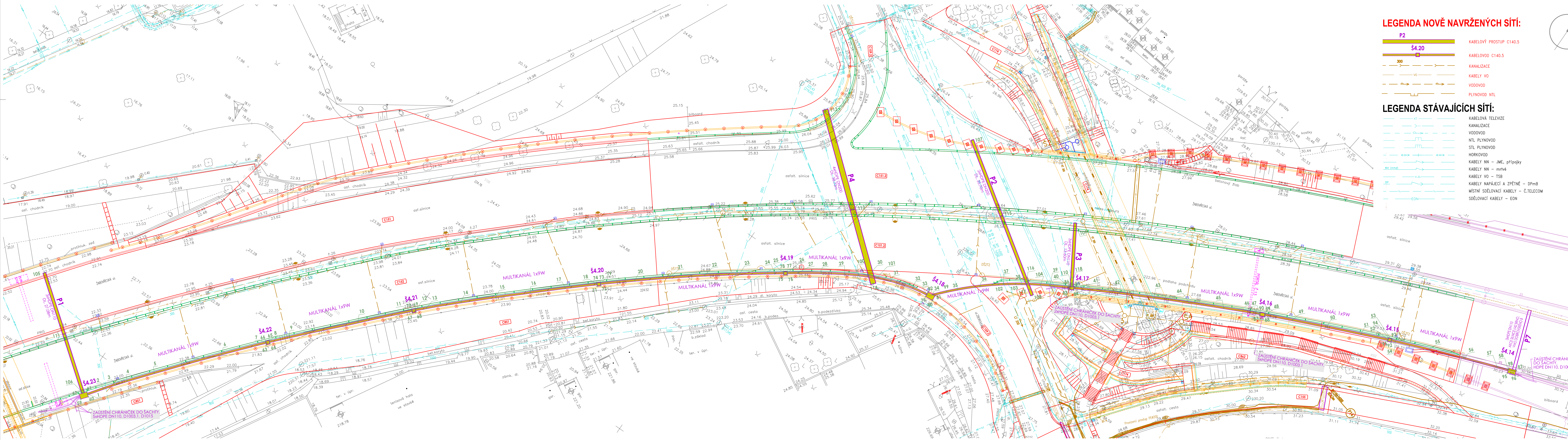


SITUACE - 1:250



LEGENDA NOVĚ NAVRŽENÝCH SÍTÍ:

P2

Š4.20

KABELOVÝ PROSTUP C140.5

KABELOVOD C140.5

KANALIZACE

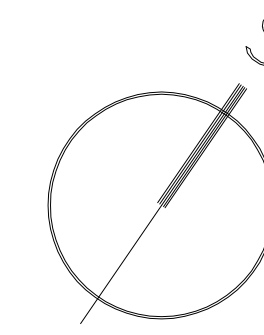
KABELY VO

VODOVOD



PLYNOVOD NTL

LEGENDA STÁVAJÍCÍCH SÍTÍ

	KABELOVÁ TELEVIZE
	KANALIZACE
	VODOVOD
	NTL PLYNOVOD
	STL PLYNOVOD
	HORKOVOD
	KABELY NN – JME, přípojky
	KABELY NN – mrtvé
	KABELY VO – TSB
	KABELY NAPÁJECÍ A ZPĚTNÉ – DpMb
	MÍSTNÍ SĐELOVÁČE KABELY – Č.TELECOM
	SĐELOVÁČE KARFELY – FON



POTVRZENÍ PLATNOSTI DOKUMENTACE:


<p>INVESTOR:</p> <p>Ředitelství silnic a dálnic ČR Na Příkopě 17, 101 00 Praha 1</p> <p>úplná zadržení: Spolna Bmo, Svatováclavská 23, 659 00 Brno</p> 	<p>Réaiziro:</p>	<p>Datum:</p>
<p>TECHNICKÝ DOZOR STAVBY:</p> <p>Břmánské komunikace a.s. Remená 7. fa, 657 08 Brno</p> 	<p>Réaiziro:</p>	<p>Datum:</p> <p>Podpis:</p>
<p>GENERALNÍ ZODPOVÍTEL:</p> <p>Správa SRK EXMOSST - FIRESTA - Bmo, Zabovřelský sídlo EXMOSST VEDOUcí SPRÁVCE firesta ČLEN SPRÁVCE</p>	<p>Réaiziro:</p>	<p>Datum:</p> <p>Podpis:</p>

DOKUMENTACE SKUTEČNÉHO PROVEDENÍ STAVBY

C140.5

Souřadnicový systém S-JTSK; výškový systém Bpv

<h1>GENERÁLNÍ PROJEKTANT</h1>			PK OSSENDORF s.r.o. PROJEKTOVÁ KANCELÁŘ DOPRAVNÍCH STAVEB  Temešská 1, 602 00 BRNO www.pk-ossendorf.cz tel. 543 519 526, fax 543 519 528 info@pk-ossendorf.cz	
HLAVNÍ INŽ. PROJEKTU	ING. SMRŽ		ČÍSLO ZAKÁZKY	28 - 023
VEDOUcí PROJEKTANT	ING. SISIMLICHOVÁ			

VEDOUcí PROJEKTANT ING. SISIMILICHOVÁ		ZODP. PROJEKTANT ING. VOLNÝ		VYPRACOVAL ING. ŠTEJŠKAL		KONTROLOVAL ING. TACHOVSKÝ		PK OSSENDORF s.r.o. Tomášova 1, 602 00 BRNO  Tel: 572 516 528	
MĚSTSKÁ ČÁST: BRNO-ŽABOVŘESKÝ								DATUM 11/2010	
STAVBA: SILNICE I/42 BRNO ŽABOVŘESKÝ, MOSTY ev.č. 42-002.1,2 a ev.č. 42-002A.1,2								FORMÁT 15 A4 STUPEŇ 02P5 ČÍSLO ZMĚNY 28 - 023 MĚŘITNO 1:250	
OBJEKT: C140.5 MULTIKANÁLY A PROSTUPY - KRAJ, ČÁST 2									
PŘÍLOHA: SITUACE				ČÍSLO PÁRE				ČÍSLO PŘÍLOHY 02	